

CLAS[®]

OC 6049

KIT REPARATION PLASTIQUE PLASTIC REPAIR KIT



clas.com





ATTENTION

Avant de retourner ce produit pour quelque raison que ce soit (problème d'installation, consignes d'utilisation, panne, problème de fabrication...), merci de nous contacter.

Contact :

Vous pouvez nous joindre par mail à sav@clas.com ou bien au 04 79 72 92 80 ou encore vous rendre directement sur notre site clas.com

Si vous avez changé d'avis concernant votre achat, veuillez retourner ce produit avant d'essayer de l'installer.

WARNING

Before returning this product for any reason (installation problem, instructions for use, breakdown, manufacturing problem...), please contact us.

Contact :

You can reach us by mail sav@clas.com or by phone +33(0)4 79 72 69 18 or go directly to our website clas.com

If you have changed your mind regarding your purchase, please return this product before you attempt to install it.

Veillez lire attentivement ce mode d'emploi avant d'utiliser l'outil et gardez toujours ce manuel à portée de main.

COMPOSITION

- 1 • Unité principale
- 2 • 4 types de baguette à souder en plastique (ABS/PP/PS/PE)
- 3 • 5 filets en acier inoxydable #304 5 PCS
- 4 • 1 support du fer à souder

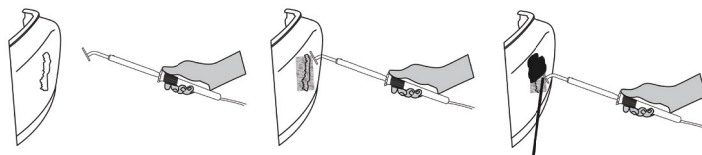


CARACTÉRISTIQUES TECHNIQUES

- Source d'alimentation : AC 230V
- Consommation : 230V, 50Hz., 60W

MODE D'EMPLOI

1. Brancher à la prise 230V.
2. Branchez le fer à souder et laissez-le chauffer (environ 5 minutes selon la température ambiante), placez-le sur son support sur une surface plane. Attention, le fer à souder va devenir très chaud. Ne touchez à aucune partie du fer à souder autre que la poignée ou le fil.
3. Couper la maille à la bonne taille et à la bonne forme selon les besoins.
4. Faire fondre la maille d'acier dans la zone à réparer jusqu'à ce que l'on puisse voir le matériau de base pénétrer dans celle-ci.
5. Faites fondre la baguette en plastique dans la surface de la maille et dans les bords de la réparation pour couvrir la réparation. Recouvrir à la profondeur requise.
6. Laisser la zone de réparation refroidir complètement. Si nécessaire, la zone réparée peut être sablée pour la remise en état.



SÉCURITÉ ET PRÉCAUTIONS DE MANIPULATION

Une fois qu'une tige est positionnée et que l'interrupteur est mis en marche, la température de la tige devient 350°C-500°C. Une mauvaise manipulation peut causer des brûlures, la cécité, et/ou le feu.

- Porter des lunettes de sécurité et des gants résistant à la chaleur lors de l'utilisation de ce produit.
- Ne touchez pas le fer plat à mains nues lorsqu'il est branché au secteur.
- Ne pas utiliser à proximité de matières combustibles.
- Ne pas utiliser avec les mains mouillées
- Ne pas immerger ce produit dans l'eau
- Ne pas utiliser dans des endroits humides ou mouillés.
- Une fois la réparation terminée, éteignez l'appareil et assurez-vous que la pointe du fer plat est froide.

La réparation d'objets crée des températures élevées. Attention au risque de brûlure par le plastique chaud.

**Afin d'éviter tout accident ou panne, veuillez respecter les consignes suivantes**

Ce produit a été conçu pour la réparation plastique. Ne pas utiliser ce produit à d'autres fins.

- L'appareil doit être utilisé avec des baguettes à souder en plastique et des mailles en acier inoxydable autorisés.
- Si vous n'utilisez pas ce produit, veuillez ne pas le brancher sur le secteur.
- Ne jamais démonter
- Ne pas utiliser dans des endroits mouillés ou humides.
- Ne pas immerger ce produit dans l'eau.
- Lorsque vous branchez et/ou débranchez la fiche, veuillez tenir la fiche elle-même. (Ne tirez pas sur le câble.)

Please read this manual carefully before using the tool and always keep this manual handy.

COMPONENT

- 1 • Main unit
- 2 • 4 types of plastic welding rod (ABS/PP/PS/PE)
- 3 • 5 stainless steel meshes #304 5 PCS
- 4 • 1 soldering iron holder

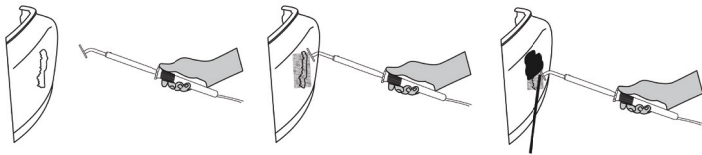


TECHNICAL SPECIFICATIONS

- Power source: AC 230V
- Power consumption: 230V, 50Hz, 60W

OPERATION

1. Connect to the 230V outlet.
2. Connect the welding iron and let it heat up (about 5 minutes depending on the ambient temperature), place it on its support on a flat surface. Be careful, the welding iron will get very hot. Do not touch any part of the soldering iron other than the handle or the wire.
3. Cut the mesh to the right size and shape as required.
4. Melt the steel mesh in the area to be repaired until the base material can be seen entering the area.
5. Melt the plastic rod into the mesh surface and into the edges of the repair to cover the repair. Cover to the required depth.
6. Allow the repair area to cool completely. If necessary, the repaired area can be sandblasted for repair.



SAFETY AND HANDLING PRECAUTIONS

Once a rod is positioned and the switch is turned on, the temperature of the rod becomes 350°C 500°C. Improper handling may cause burns, blindness, and/or fire.

- Wear safety glasses and heat-resistant gloves when using this product.
- Do not touch the flat iron with your bare hands when it is connected to the mains.
- Do not use near combustible materials.
- Do not use with wet hands
- Do not immerse this product in water
- Do not use in damp or wet areas.
- Once the repair is complete, turn off the unit and make sure that the tip of the flat iron is cold.

Repairing objects creates high temperatures. Beware of the risk of burning from hot plastic.



To avoid accidents or breakdowns, please observe the following instructions

This product has been designed for plastic repair. Do not use this product for any other purpose.

- The device must be used with approved plastic welding rods and stainless steel meshes.
- If you are not using this product, please do not connect it to the mains.
- Never disassemble
- Do not use in wet or humid areas.
- Do not immerse this product in water.
- When connecting and/or disconnecting the plug, please hold the plug itself. (Do not pull the cable.)



CLAS Equipements

ZA de la CROUZA
73800 CHIGNIN
FRANCE

Tél. +33 (0)4 79 72 62 22
Fax. +33 (0)4 79 72 52 86

OC 6049

KIT REPARATION PLASTIQUE
PLASTIC REPAIR KIT

Si vous avez besoin de composants ou de pièces, contactez le revendeur
En cas de problème veuillez contacter le technicien de votre distributeur agréé

If you need components or parts, please contact the reseller.
In case of problems, please contact your authorized technician.